
Guida alla configurazione del GPRS

1 .Introduzione

Il programma DialUpSetup è uno strumento che aiuta gli utenti ad impostare facilmente il proprio modem ricevitore. Grazie ad esso gli utenti non devono più seguire la complicata procedura predefinita di configurazione modem di Windows.

2 .Sistema operativo supportato

DialUpSetup generalmente supporta Windows 2000 e Windows XP. Windows 98 non è supportato da questo strumento.

3 .Prerequisito

Deve essere installato il driver USB del ricevitore.

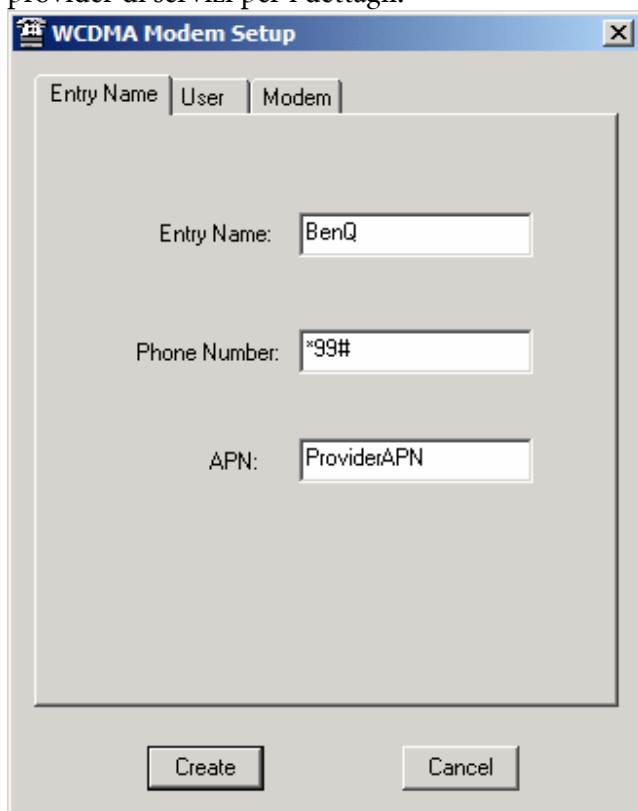
4 .Procedura di configurazione

4.1 Eseguire DialupSetup.exe



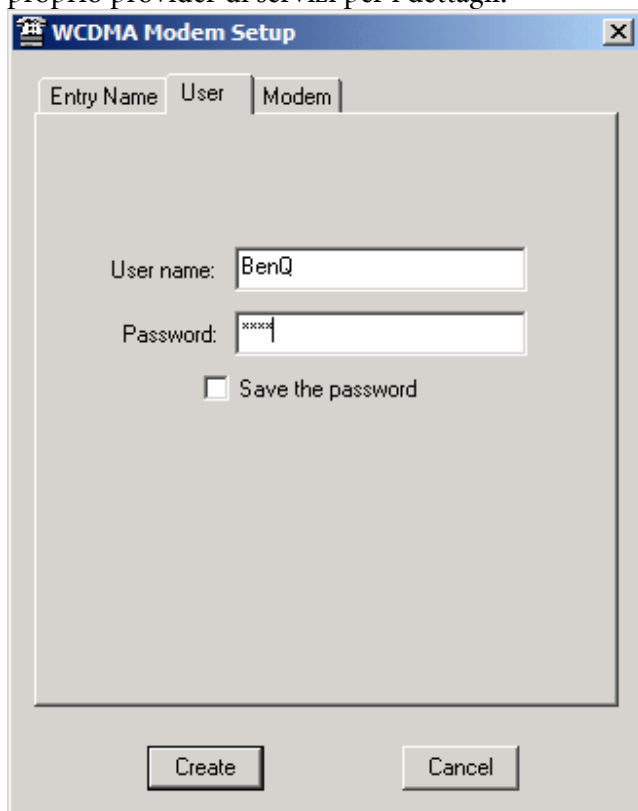
DialUpSetup
DialUpSetup MFC Application

4.2 Inserire un **Nome** preferito che verrà visualizzato in “Connessioni di rete”. Inserire il **numero di telefono** e l'**APN** forniti dal proprio provider di servizi. Contattare il proprio provider di servizi per i dettagli.



The image shows a Windows-style dialog box titled "WCDMA Modem Setup". It has three tabs: "Entry Name", "User", and "Modem", with "Entry Name" currently selected. Inside the dialog, there are three text input fields. The first is labeled "Entry Name:" and contains the text "BenQ". The second is labeled "Phone Number:" and contains the text "*99#". The third is labeled "APN:" and contains the text "ProviderAPN". At the bottom of the dialog, there are two buttons: "Create" and "Cancel".

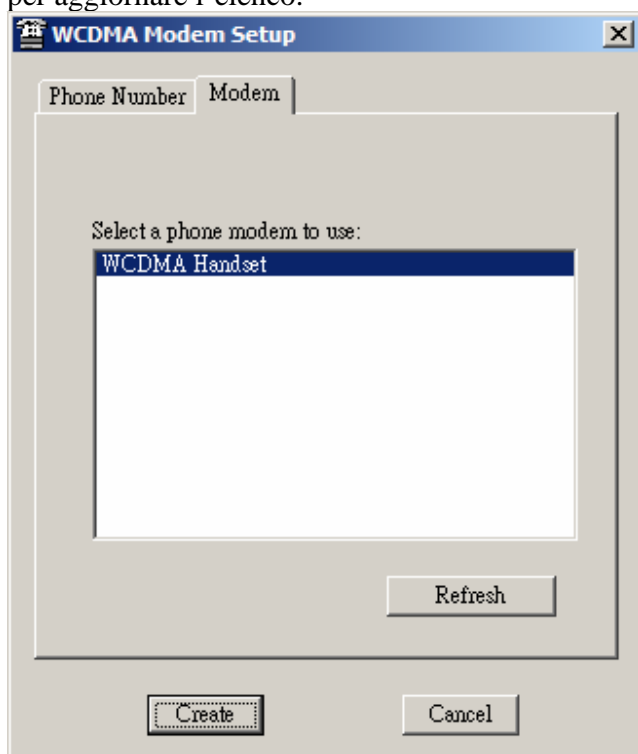
4.3 Inserire il **nome utente** e la **password** fornite dal proprio provider di rete. Contattare il proprio provider di servizi per i dettagli.



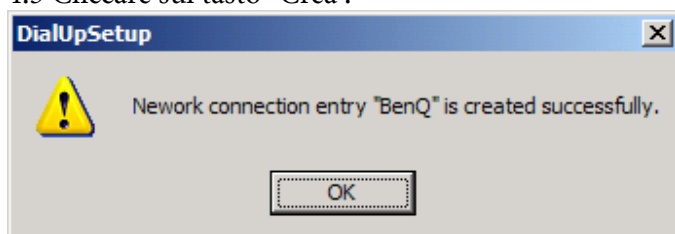
The image shows a Windows-style dialog box titled "WCDMA Modem Setup". It has three tabs: "Entry Name", "User", and "Modem". The "User" tab is currently selected. Inside the dialog, there are two text input fields. The first is labeled "User name:" and contains the text "BenQ". The second is labeled "Password:" and contains four asterisks "xxxx". Below these fields is a checkbox labeled "Save the password", which is currently unchecked. At the bottom of the dialog, there are two buttons: "Create" and "Cancel".

Guida alla configurazione del GPRS

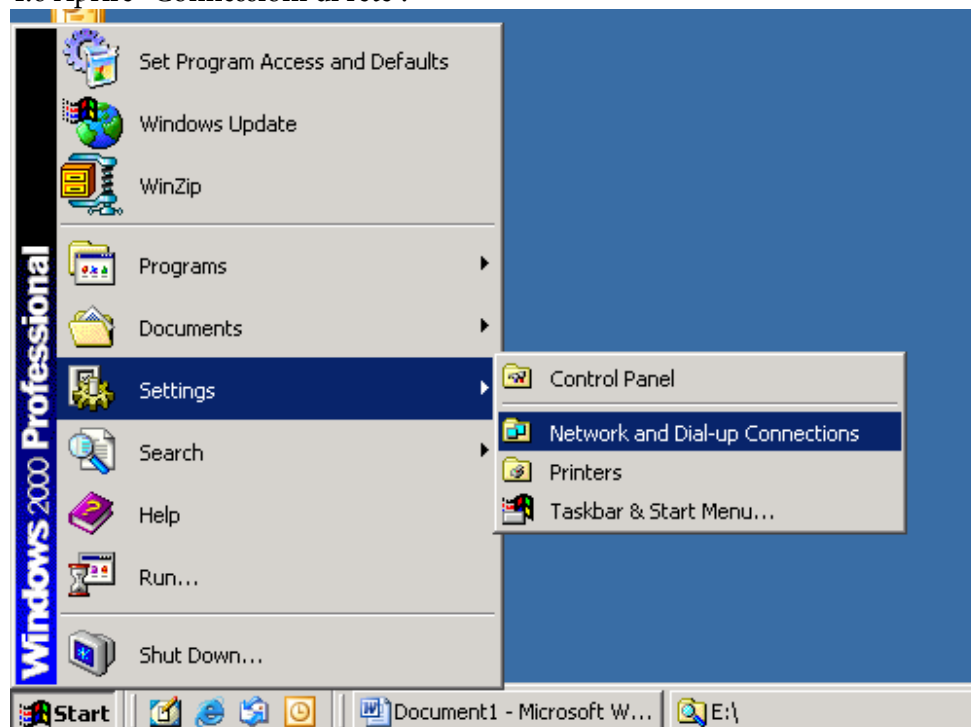
4.4 Selezionare un modem. Se sull'elenco non appare nulla, cliccare sul tasto "Aggiorna" per aggiornare l'elenco.



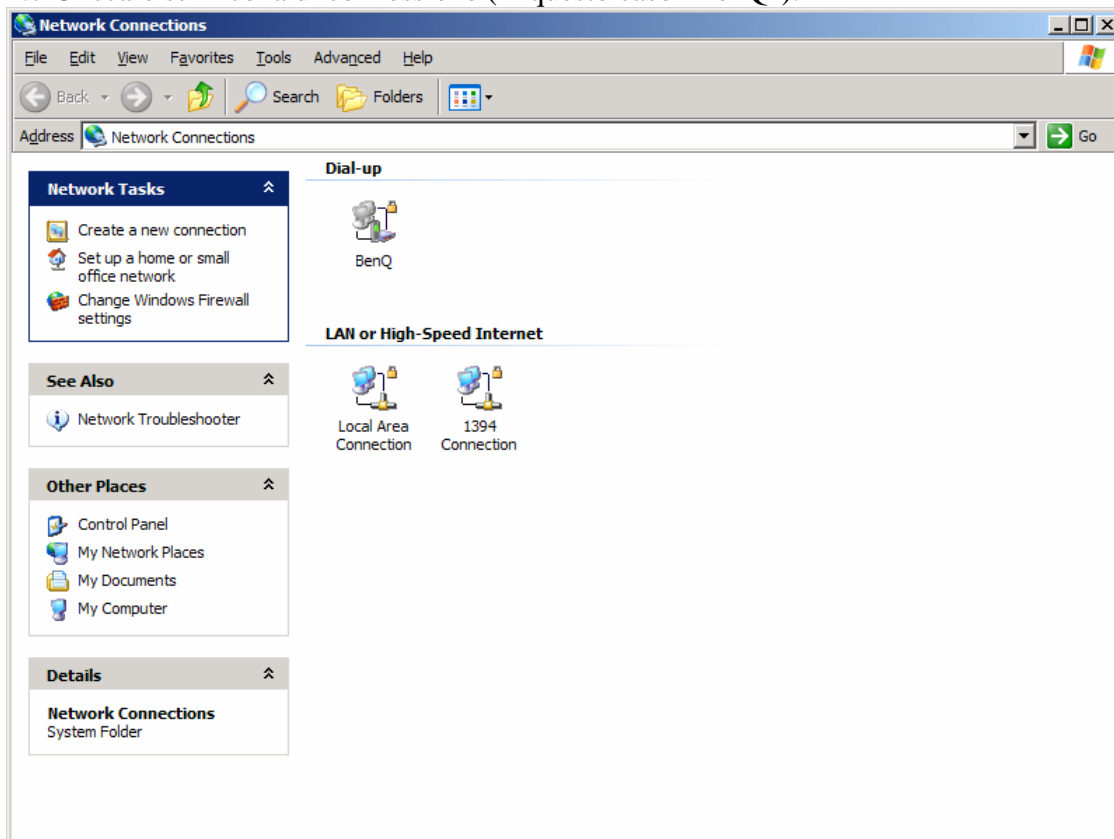
4.5 Cliccare sul tasto "Crea".



4.6 Aprire “Connessioni di rete”.



4.7 Cliccare sull'icona di connessione (in questo caso "BenQ").

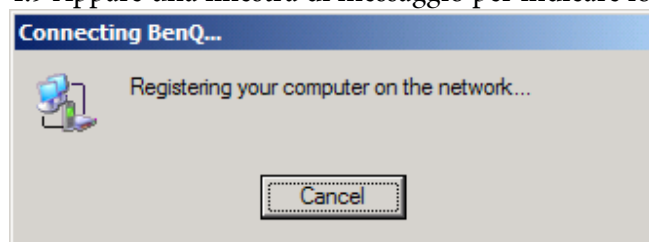


4.8 Appare la finestra di dialogo di connessione remota.



Cliccare su "Componi".

4.9 Appare una finestra di messaggio per indicare lo stato della connessione.



Guida alla configurazione del GPRS

4.10 La creazione della connessione GPRS ora è completa.

Sulla barra delle applicazioni appare una piccola icona di rete ad indicare lo stato della rete.

